

DOLENNI DEFNYDDIOL

USEFUL LINKS



CYNGOR SIR
YNYS MÔN
ISLE OF ANGLESEY
COUNTY COUNCIL



PERSONAL WATERCRAFT
PARTNERSHIP



CYNGOR SIR
YNYS MÔN
ISLE OF ANGLESEY
COUNTY COUNCIL



PARCH

Mae Parch yn cael effaith enfawr ar fwynhad pawb o'r dŵr. Parchwch yr ardal o'ch cwmpas, llithrfeydd, bywyd gwyllt, pobl eraill sy'n defnyddio'r dŵr a'r rheiny sy'n byw, yn gweithio neu'n ymweld â'r arfordir neu'r dŵr.

CYFLYMDER

Mae arwyddion yn dangos cyfyngiadau cyflymder a rhaid cadw atynt mewn ardaloedd cyfyngu cyflymder, manau lansio ac ardaloedd sydd wedi eu marcio ar y map. Mae gweithredu ar gyflymder diogel yn ofynnol o dan ddeddfwriaeth forol a dylem fod yn hynod o ofalus pan rydym yn gweithredu ger badau eraill, defnyddwyr dŵr eraill a bywyd gwyllt. Defnyddiwch y cyfnod ar ôl lansio a chyn dod i'r lan yn ddoeth, i gynhesu neu oeri eich bad yn araf.

WÊC

Mae'n rhaid cadw'r wêc cyn ised â phosib i osgoi tarfu ar ac erydu'r draethlin a strwythurau o waith dyn. Gall wêc mawr hefyd achosi problemau i fadau llai, badau heb beiriant, bywyd gwyllt, cychod sydd wedi angori, nofwyr a defnyddwyr eraill. Mae'n rhaid defnyddio cyflymder yn briodol i osgoi creu wêc mawr. Dewch i adnabod nodweddion wêc eich bad.

SŴN

Gall sŵn rhy uchel darfu ar fywyd gwyllt, pobl sy'n byw ger y dŵr a defnyddwyr dŵr eraill. Gall hefyd ei gwneud yn anodd clywed cyfarwyddiadau, neu ofyn am gymorth. Dylid cadw sŵn cyn ised â phosib o gwmpas cynefinoedd bywyd gwyllt, traethau ac ardaloedd preswyl. Dylid defnyddio'r un egwyddor hefyd mewn ardaloedd gweithredol megis marina a harbwr. Symudwch o'r ardaloedd hyn cyn agor y sbardun.

MWYNHEWCH

Mae'n bosib i ni gyd fwynhau'r dŵr a gwella'r profiad i bawb os ydym yn dilyn y rheolau syml hyn. Mae gan pob un ohonom gyfrifoldeb ar y cyd i sicrhau bod y dŵr yn lle diogel y gellir ei fwynhau.

RESPECT

Respect makes a huge difference to everyone's enjoyment of the water. Please respect the surroundings, slipways, wildlife, other water users and those who live by, work on or visit the coastline or water.

SPEED

Speed limits are signposted and must be observed within the restricted speed areas, launch points and areas marked on the map. Operating at safe speed is a requirement of maritime law and we should be particularly careful when operating near other craft, other water users and wildlife. Use the period after launching and before recovering wisely, to warm up or cool down your craft slowly.

WAKE

Wake must be kept to a minimum to avoid disturbance and erosion to the shoreline and man-made structures. Large wake can also cause problems for smaller craft, non-powered craft, wildlife, moored vessels, swimmers and other users. Speed must be applied appropriately to avoid creating a large wake. Familiarise yourself with the wake characteristics of your craft.

NOISE

Noise which is excessive can disturb wildlife, waterside residents and other water users. It can also make it difficult to hear instructions, or to ask for help. Noise should be kept to a minimum around wildlife habitats, beaches and residential areas. The same principle should also be used within operational areas such as marinas & harbours. Move away from these areas before opening the throttle.

ENJOY

We can all enjoy the water and improve the experience for everyone, if we all follow these simple rules. We all have a shared responsibility to ensure that the water is a safe and enjoyable place to be.


CÔD YMDDYGIAD AFON MENAI


MENAI STRAIT CODE OF CONDUCT



PARCH // MWYNHEWCH
RESPECT // ENJOY

MAP O'R FENAI MENAI STRAIT MAP

 Mannau tawel, parchwch bywyd gwyllt a defnyddwyr dŵr eraill.
Cadwch wêc eich cwch i leiafswm, dim troi'n sydyn.
Quiet areas, respect wildlife and other water users.
Keep your boat wake to minimum, no sharp turns.

 Cyfyngiadau cyflymder. Cyfeiriwch at y ddeddfwriaeth a therfynau cyflymder lleol.
Speed restrictions. Refer to local legislation and speed limit.

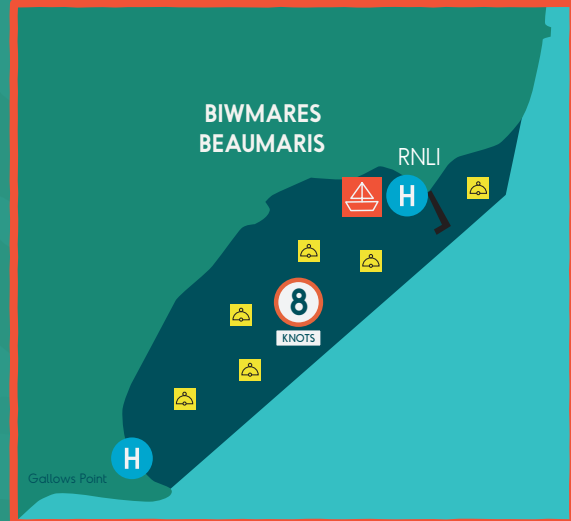
 Cyfeiriwch at y siart ar gyfer y bwiau diweddaraf.
Refer to chart for latest buoyage.

 Mannau lansio.
Launch areas.

 Marinas/harbyrau diogel.
Marinas/safe harbours.

 Angorfeydd.
Anchorage.

 Angorfa.
Mooring.



**CÔD YMDDYGIAD
AFON MENAI**
**MENAI STRAIT
CODE OF CONDUCT**

